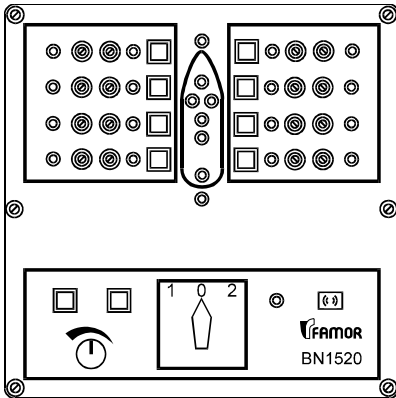
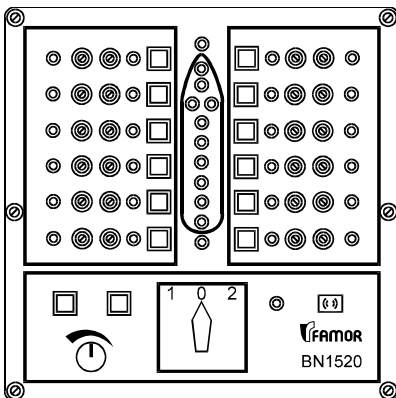


ROZDZIELNICA ŚWIATEŁ NAVIGACYJNYCH I SYGNALIZACYJNYCH
 NAVIGATION AND SIGNAL LIGHT CONTROL PANELS

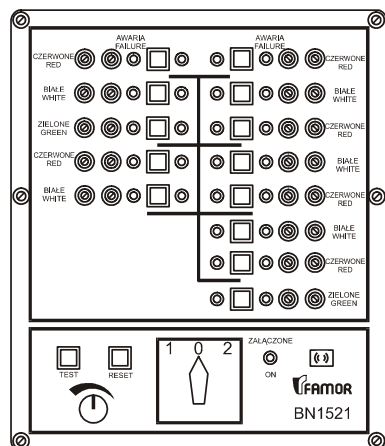
BN1520
BN1521
BN1522



Rozdzielnica BN1520 - 8 latarni
 BN1520 - 8-way panel



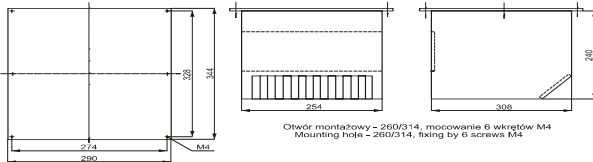
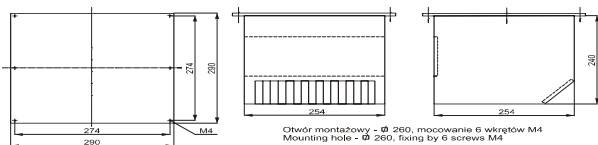
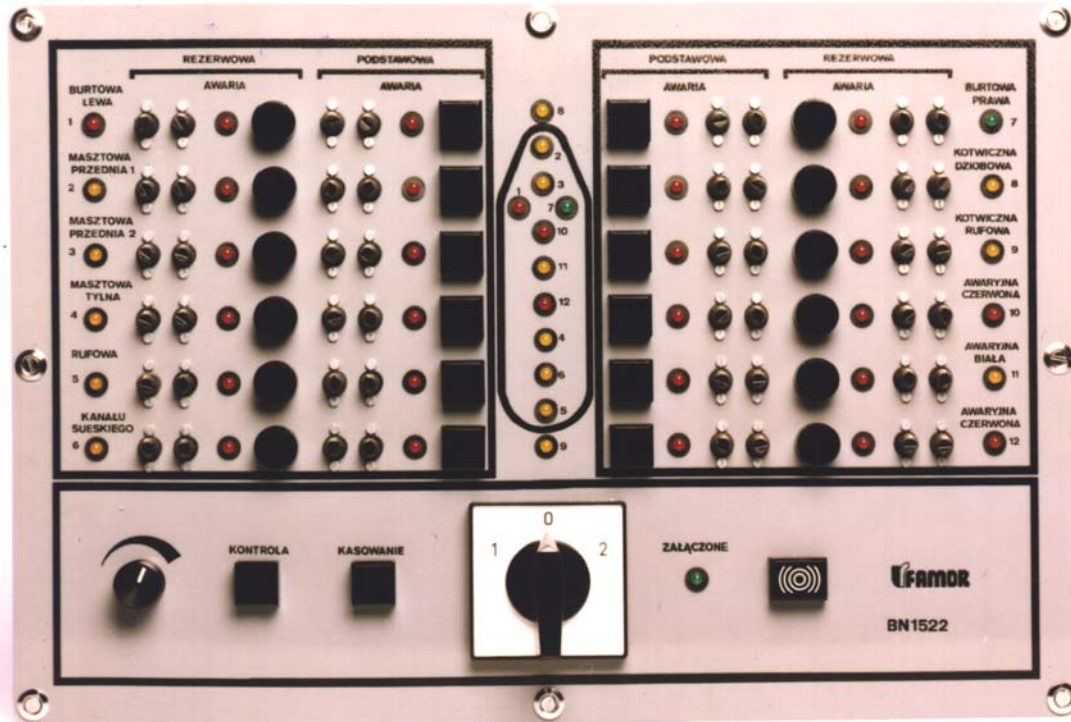
Rozdzielnica BN1520 - 12 latarni
 BN1520 - 12-way panel



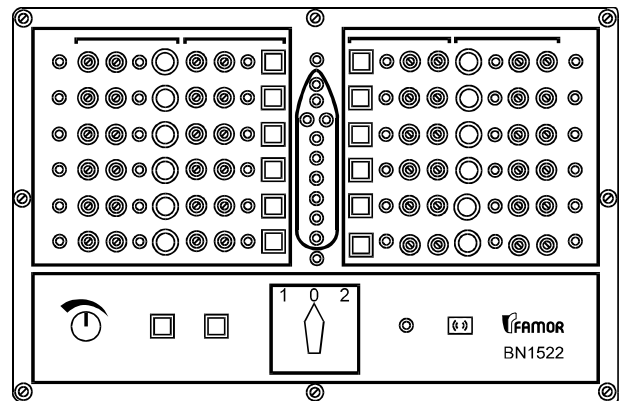
Rozdzielnica BN1521 - 13 lamp
 BN1521 - 13-way panel



ROZDZIELNICA ŚWIATEŁ NAWIGACYJNYCH I SYGNALIZACYJNYCH NAVIGATION AND SIGNAL LIGHT CONTROL PANELS



Rozdzielnica BN1522 - 8+8 latarni (podst. + rezerwowe)
BN1522 panel - 8+8-way (main and stand-by lanterns)



Rozdzielnica BN1522 - 12+12 latarni (podst. + rezerwowe)
BN1522 panel - 12+12-way (main and stand-by lanterns)

PRZEZNACZENIE

Rozdzielnice przeznaczone są do zasilania i kontroli pracy:

- latarni sygnałowo-pozycyjnych (BN1520, BN1522)
- świateł Kanatu Panamskiego i Kanatu Sueskiego, tzw. "choinki" (BN1521).

Rozdzielnice umożliwiają:

- załączenie i wyłączenie latarni z optyczną sygnalizacją załączenia
- sygnalizację optyczną (światłem migającym) i akustyczną awarii poszczególnych latarni
- zapamiętanie awarii latarni po skasowaniu sygnalizacji optycznej (światło migające zanika) i akustycznej do czasu usunięcia awarii
- sygnalizację optyczną napięcia zasilającego
- sygnalizację zaniku napięcia zasilającego
- ręczną regulację jasności świecenia diód (LED).

DESIGNATION

The navigation and signal light control panels are purposed for supply and control of:

- signal-position lanterns (BN1520, BN1522)
- Panama and Suez Canal lights (BN1521) - so called Christmas -tree.

The panels enable:

- switch-on and switch-off lanterns with visible signalling of switching-on
- visible (blinker light) and audible signalling of individual lantern failure
- lantern failure memory after visible (blinker light disappears) and audible signal reset until failure will be eliminated
- visible signalling of supply voltage
- signalling of supply voltage decay
- manual adjustment of the brightness of the LEDs.

BUDOWA

Rozdzielnica wykonana jest w postaci panelu przystosowanego do wbudowania w elewację pulpitu lub tablicy. Na płycie czołowej rozdzielnicy umieszczone są:

- łączniki latarni /1/
- bezpieczniki latarni /2/
- sygnalizatory awarii latarni (LED) /3/
- sygnalizatory alarmowe latarni (LED) /4/
- sygnalizator obecności zasilania (LED) /5/
- przycisk kontroli układu /6/
- przycisk kasowania sygnalizacji /7/
- regulator jasności /8/
- wyłącznik główny /9/
- sygnalizator akustyczny /10/
- symbol sylwetki statku /11/
- symbol masztu sygnałowego /12/.

Wewnątrz obudowy panelu znajdują się elektroniczne układy monitorujące pracę latarni, zaciski zasil. i wyj. Rozdzielnice spełniają wymagania przepisów PRS, GL, LRS, RMRS.

CONSTRUCTION

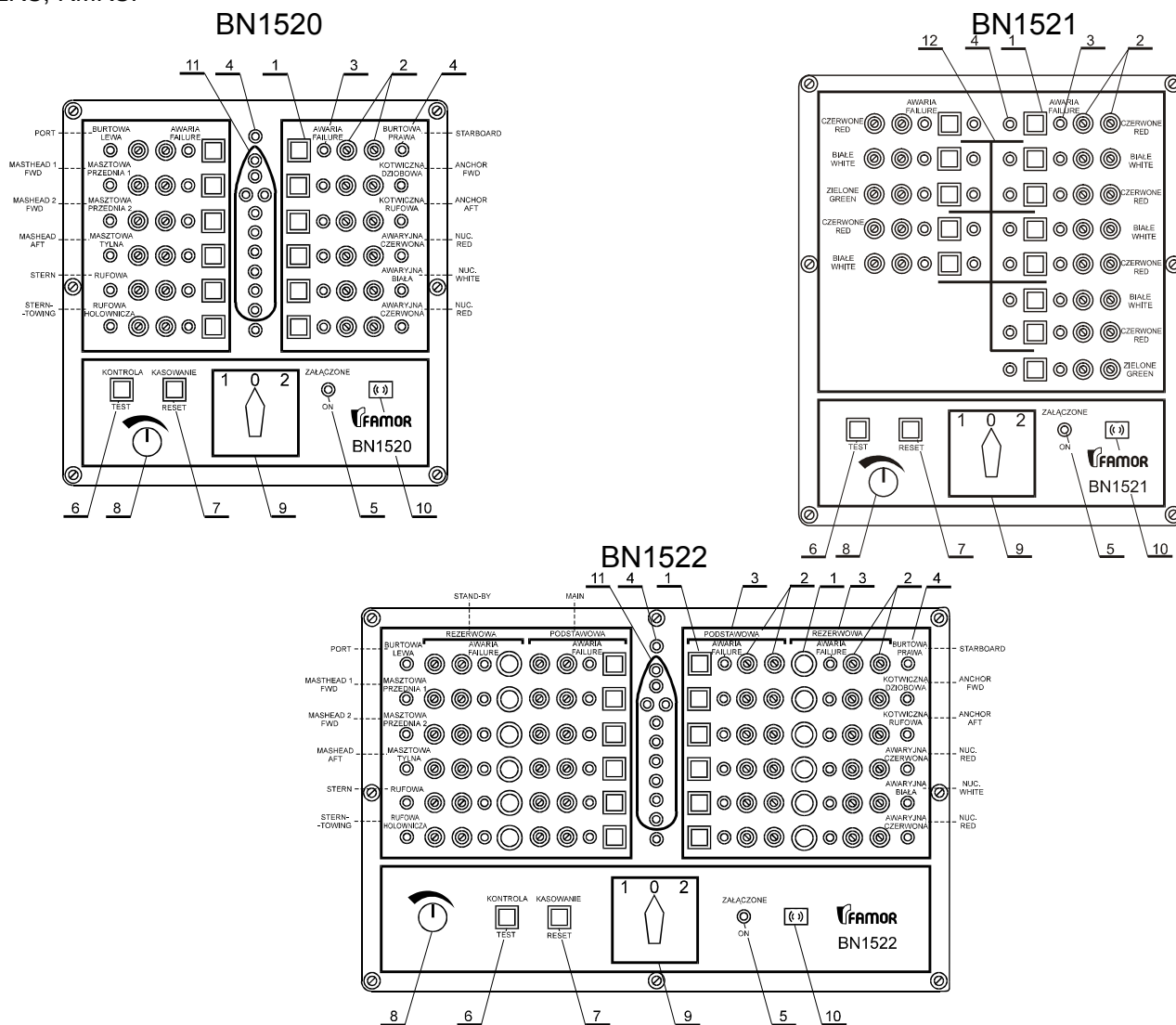
The panel can be built-in the console or board.

The frontplate is equipped with:

- lantern switch-keys /1/
- lantern fuses /2/
- lantern failure indicators (LEDs) /3/
- lantern alarm indicators (LEDs) /4/
- supply indicators (LED) /5/
- system control push-button /6/
- signalling reset push-button /7/
- brightness regulator /8/
- master switch /9/
- audible signalling device /10/
- vessel symbol /11/
- signalling mast symbol /12/.

Inside the panel there are electronic units monitoring lanterns operation, input/output terminals.

The panels fulfil requirements in accordance with PRS, GL, LRS, RMRS rules.



ROZDZIELNICA ŚWIATEŁ NAWIGACYJNYCH I SYGNALIZACYJNYCH NAVIGATION AND SIGNAL LIGHT CONTROL PANELS

DANE TECHNICZNE

TECHNICAL SPECIFICATION

Maks. moc załączanej latarni - dla latarni 220÷230V - dla latarni 24V	85W 65W	Lantern maximum consumption -for 220÷230V lanterns -for 24V lanterns
Stopień ochrony	IP21	Protection grade
Masa - BN1520 - BN1522	3 kg 4,5 kg	Mass - BN1520 - BN1522
Temperatura otoczenia	-10°C - +45°C	Ambient temperature

⊕ - 220V  - 24V 

Typ	Napięcie zasilające latarni	Nap. zasil. układu kontroli	Ilość latarni	Nr kpl. części zapas.
BN1520-01	220÷230V AC	220÷230V AC	8	8498-077-03
BN1520-02	220÷230V AC	24V DC	8	8498-077-02
BN1520-03	24V AC	24V DC	8	8498-077-01
BN1520-04	24V DC	24V DC	8	8498-077-01
BN1520-05	220÷230V AC	220÷230V AC	12	8498-077-03
BN1520-06	220÷230V AC	24V DC	12	8498-077-02
BN1520-07	24V AC	24V DC	12	8498-077-01
BN1520-08	24VDC	24V DC	12	8498-077-01
BN1521-01	220÷230V AC	220÷230V AC	13	8498-077-03
BN1521-02	220÷230V AC	24V DC	13	8498-077-02
BN1521-03	24V AC	24V DC	13	8498-077-01
BN1521-04	24V DC	24V DC	13	8498-077-01
BN1522-01	220÷230V AC	220÷230V AC	2 x 8	8498-077-05
BN1522-02	220÷230V AC	24V DC	2 x 8	8498-077-05
BN1522-03	24V AC	24V DC	2 x 8	8498-077-04
BN1522-04	24V DC	24V DC	2 x 8	8498-077-04
BN1522-05	220÷230V AC	220÷230V AC	2 x 12	8498-077-05
BN1522-06	220÷230V AC	24V DC	2 x 12	8498-077-05
BN1522-07	24V AC	24V DC	2 x 12	8498-077-04
BN1522-08	24VDC	24V DC	2 x 12	8498-077-04
Panel type	Lantern supply voltage	Control unit supply voltage	Lanterns q-ty	Code of spare parts unit

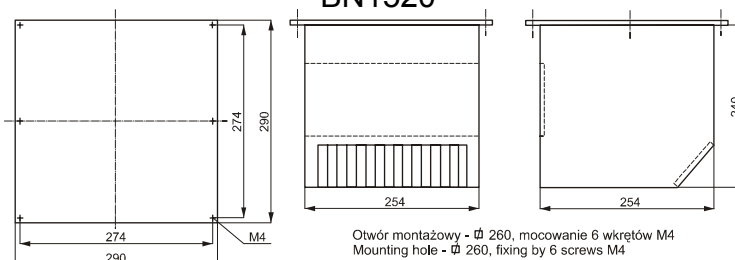
UWAGA:

- Zaleca się bezprzerwowe zasilanie układu kontroli
- Na życzenie dostarczamy rozdzielnice :
 - z innym układem latarni
 - dla innej liczby latarni
 - niestandardowymi opisami nazw latarni
- Producent przewiduje opisy i DTR w następujących wersjach językowych: polska, angielska, rosyjska.
- Części zapasowe należy zamówić oddzielnie - 1 kpl./statek. Jeżeli na statku są rozdzielnice BN1522 i BN1520 lub BN1521 to odpowiedni jest komplet części zapasowych dla BN1522.

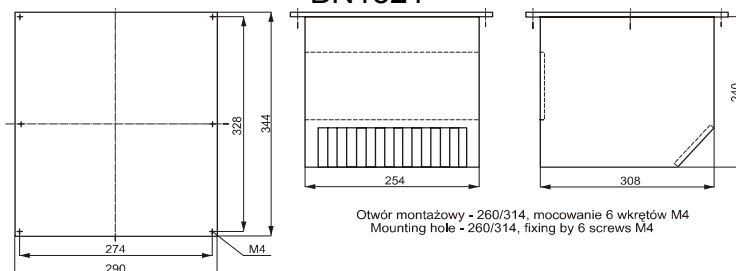
NOTE:

- Uninterrupted supply for the control unit is recommended
- On request it is possible to deliver the panels of:
 - other arrangement of lanterns
 - other number of lanterns
 - non-standard description.
- The manufacturer provides a front plate description and Technical Documentation in following languages: Polish, English, Russian
- Spare parts not included. They should be ordered separately - 1 unit per ship. If on the ship are BN1522 and BN1520 or BN1521 panels it is correct a unit for BN1522.

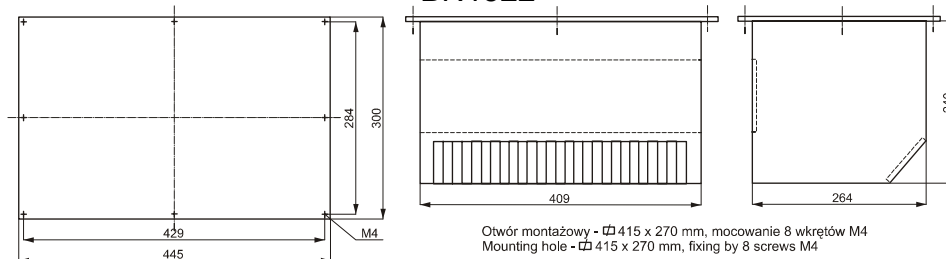
Rysunek gabarytowy / Dimensioned drawing BN1520



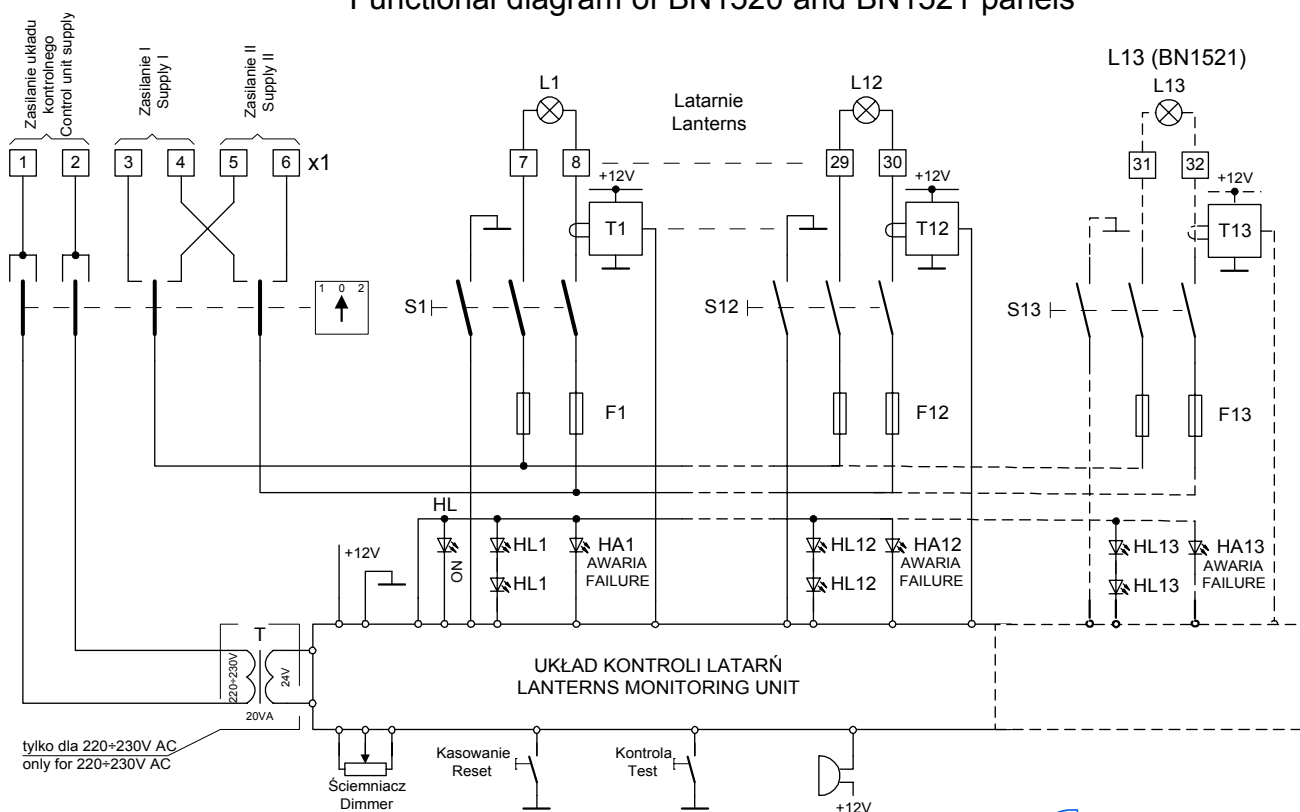
BN1521



BN1522



Schemat funkcjonalny rozdzielnic BN1520, BN1521 Functional diagram of BN1520 and BN1521 panels



ROZDZIELNICA ŚWIATEŁ NAWIGACYJNYCH I SYGNALIZACYJNYCH NAVIGATION AND SIGNAL LIGHT CONTROL PANELS



Schemat funkcjonalny rozdzielni BN1522
Functional diagram of BN1522 panel

